

**SaraSelect P CHF – Report****per 30. Juni 2013****Marktumfeld & Portfolio**

Der Juni ist der erste Monat in diesem Jahr, in welchem der SaraSelect-Fonds mit einem Verlust abschliesst. In einem turbulenten Börsenmonat hielt sich der Verlust mit -1.09% allerdings in Grenzen, die Benchmark schwächte sich dagegen mit -3.21% deutlich stärker ab. Damit liegen wir mit einer Performance für das erste Halbjahr von +10.93% nun wieder leicht vor dem Index (+10.70%).

Im Juni lieferten unsere Portfolio-Schergewichte LEM (+2.18%), Sika (+3.38%) und Schweizer (+2.65%) die grössten positiven Performancebeiträge. Unter den kleineren Positionen vermochten Temenos (+7.69%) und Gurit (+4.66%) markant zuzulegen. Schwächer entwickelten sich hingegen die Kurse von Huber & Suhner (-6.74%) und Kaba (-5.53%). Auch Belimo (-3.97%) und Bell (-3.68%) fielen mit grösseren Monatsrückschlägen auf.

Über das erste Semester 2013 hinweg gab es zahlreiche Aktien in unserem Portfolio, die eindrücklich zugelegt haben. So sind die Valoren von Temenos um beinahe 50% gestiegen, gefolgt von Kardex (+43.90%), Ascom (+36.54%) und Komax (+34.42%). Der Berichtsmonat hat aber auch gezeigt, dass die Märkte nach dem starken Anstieg seit letztem Herbst anfälliger geworden sind. Die Unsicherheit über die weiteren Obligationenkäufe durch das Fed aufgrund der stärkeren US-Konjunktur hat den Aktienmärkten grössere Korrekturen beschert. Der SMI brach zwischenzeitlich gegenüber Ende Mai um fast 9% ein, konnte sich aber wieder erholen und den Monat mit einem vergleichsweise geringen Verlust von 3.32% beenden. Für einmal erwiesen sich die kleineren Small Caps (-2.39%) als resistenter, da dieses Segment in den letzten Monat weniger von Zuflüssen profitiert hatte.

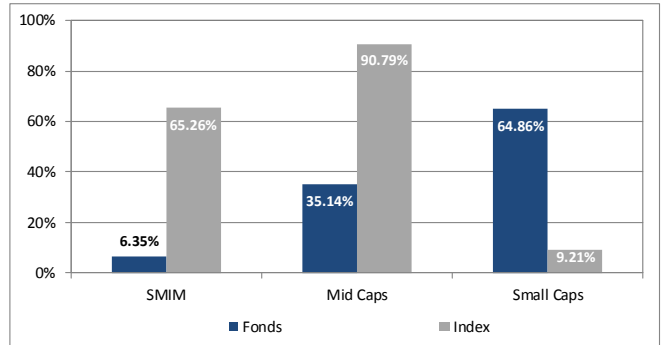
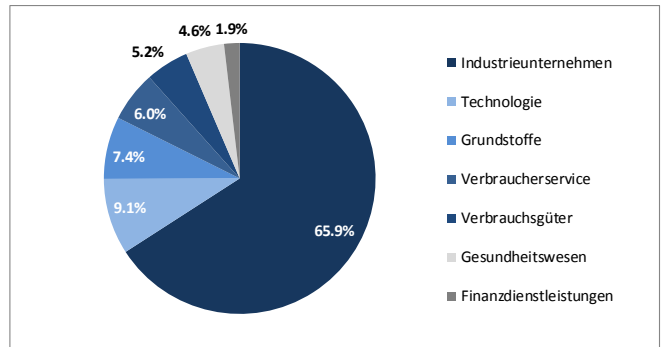
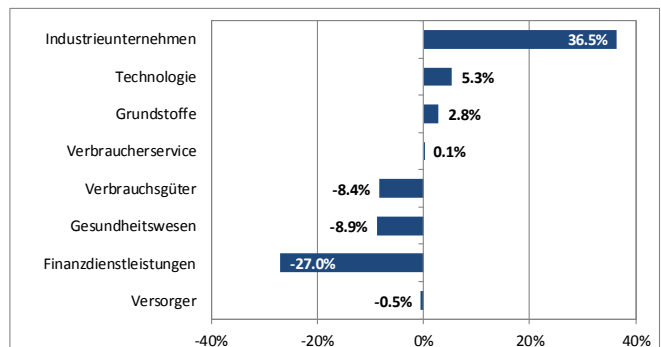
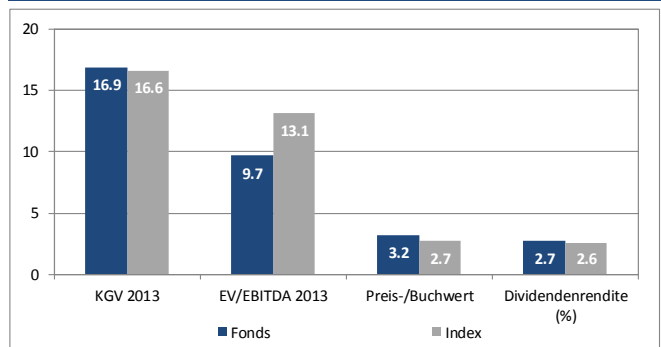
Trotzdem bleiben Aktien, vor allem die günstig bewerteten kleineren Unternehmen, attraktiv. Die langfristigen Zinsen haben sich zwar von ihren Tiefstständen verabschiedet, ein rasanter Anstieg dürfte aber ausbleiben. Die weiterhin hohe Verschuldung in nahezu allen Industrieländern zwingt die Notenbanken dazu, die Zinsen über das ganze Spektrum auf einem tragbaren Niveau zu halten.

**Aufgefallen...**

Im Anschluss an die für die KG und die Renova erfolglos ausgegangene Schmolz + Bickenbach Generalversammlung vom 28. Juni 2013 sind zwei grosse ausserbörsliche Blocktransaktionen (5.91 und 18.26 Mio. Aktien) bei einem unglaublich tiefen Preis von CHF 2.40 gemeldet worden. Hier hat die KG die Hälfte ihrer Position verkauft. Nach der Handelsregistereintragungssperre durch die Verlierer der ordentlichen GV kann die beschlossene Kapitalerhöhung nicht wie geplant durchgeführt werden. Die Übernahme-schlacht scheint voll lanciert, wobei sich ernsthaft die Frage stellt, welcher Eigentümer dem Wohle der Gesellschaft und damit dem Minderheitsaktionär besser dient.

**Kaufen, wenn die Kanonen donnern, verkaufen, wenn die Violinen spielen.**

Carl Meyer Rothschild, dt. Bankier und Politiker

**Allokation Segmente****Allokation Branchen****Branchen relativ zur Benchmark****Bewertungen**



### Grösste Positionen

	Fonds	Index
LEM Holding SA	9.29%	0.25%
Daetwyler Holding AG	8.13%	0.41%
Bossard Holding AG	6.58%	0.24%
Belimo Holding AG	6.35%	0.62%
Interroll Holding AG	5.49%	0.16%
Bell AG	5.16%	0.18%
Phoenix Mecano AG	5.12%	0.19%
Bucher Industries AG	6.35%	0.62%
Bachem Holding AG	4.75%	0.11%
Kaba Holding AG	4.17%	0.85%
CPH Chemie & Papier Holding AG	4.07%	0.10%
Sika AG	4.07%	3.33%
Huber & Suhner AG	3.67%	0.38%
ALSO Holding AG	3.40%	0.08%
Bobst Group AG	3.03%	0.14%
<b>Total Top 15</b>	<b>78.08%</b>	<b>7.99%</b>

### Fondsprofil & Kennzahlen

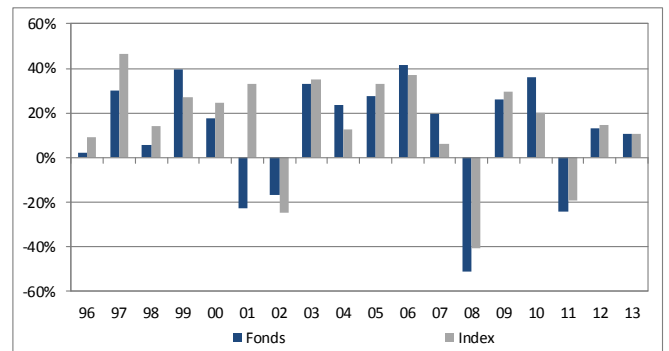
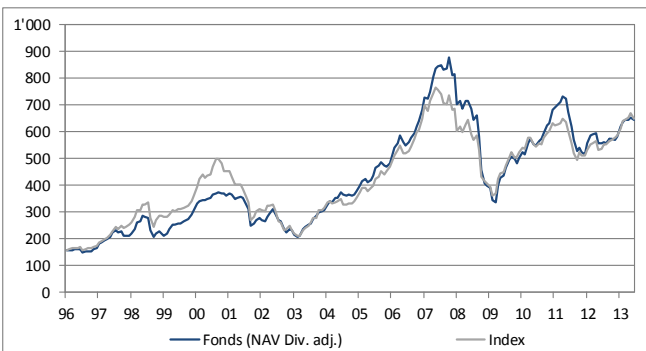
Vermögensverwalter	VV Vorsorge Vermögensverwaltung AG Marc Possa (Stv. Peter Lehner)
Fondsleitung	Sarasin Investmentfonds AG
Depotbank	Bank J. Safra Sarasin AG
Valoren-Nr.	123406
ISIN	CH0001234068
Auflage	01.02.1996
Management Fee	1.50% p.a.
Anlagestil	Bottom-up Stock Picking
Benchmark (Index)	SPI Small & Mid Caps (SPIMC)
Fondsvermögen	CHF 559.1 Mio.
Inventarwert pro Anteil	CHF 647.80
Hist. Volatilität*	14.08% p.a.
Tracking Error*	5.86% p.a.

\*Zeitperiode 3 Jahre, monatliche Betrachtung

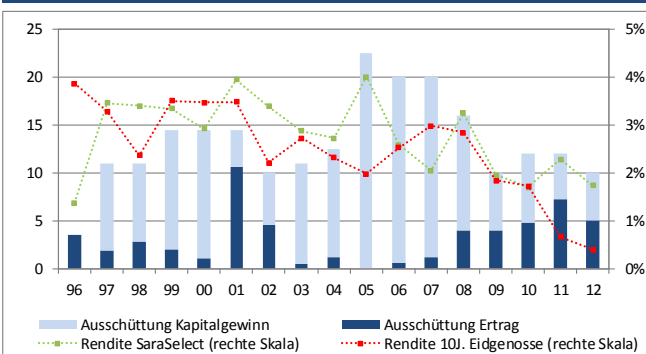
### Wertentwicklung im Überblick

	1 Monat	3 Monate	1 Jahr	3 Jahre	5 Jahre	10 Jahre	Seit Auflage
Fonds	-1.09%	0.73%	16.21%	5.70% p.a.	-1.09% p.a.	9.96% p.a.	8.51% p.a.
Index	-3.21%	0.41%	20.75%	5.93% p.a.	1.91% p.a.	10.14% p.a.	8.48% p.a.

### Wertentwicklung seit Auflage



### Ausschüttungen



Jahr	Ertrag	Kapitalgewinn*	Total
2012	5.00	5.00	10.00
2011	7.20	4.80	12.00
2010	4.80	7.20	12.00
2009	4.00	6.00	10.00
2008	4.00	12.00	16.00
2007	1.20	18.80	20.00
2006	0.60	19.40	20.00
2005	0.00	22.50	22.50
2004	1.20	11.30	12.50
2003	0.50	10.50	11.00

\*Unterliegt für Privatpersonen mit Domizil Schweiz nicht der Einkommensteuer.

### Monatliche Entwicklung

		Jan	Feb	Mär	Apr	Mai	Jun	Jul	Aug	Sep	Okt	Nov	Dez	Jahr
2013	Fonds	6.21%	2.56%	1.10%	0.51%	1.32%	-1.09%							10.93%
	Index	4.68%	4.38%	0.90%	1.35%	2.36%	-3.21%							10.70%
2012	Fonds	7.50%	5.59%	0.84%	0.59%	-6.47%	0.14%	0.91%	-0.88%	2.90%	-0.04%	-0.99%	2.84%	12.98%
	Index	4.19%	3.76%	0.73%	1.50%	-5.88%	0.98%	3.03%	0.09%	2.23%	0.58%	1.58%	1.27%	14.59%
2011	Fonds	1.51%	1.54%	1.25%	2.91%	-1.08%	-6.91%	-8.06%	-8.32%	-7.45%	2.80%	-3.49%	-0.99%	-24.21%
	Index	-1.08%	0.91%	0.28%	2.53%	-1.49%	-5.70%	-7.56%	-6.66%	-4.36%	5.73%	-2.87%	0.12%	-19.11%
2010	Fonds	4.61%	-1.94%	8.48%	2.83%	-3.34%	-1.12%	3.16%	1.29%	3.59%	5.02%	1.26%	8.02%	35.99%
	Index	2.57%	-0.63%	7.71%	0.50%	-4.95%	-1.19%	2.40%	-1.10%	4.81%	3.19%	1.27%	4.45%	20.06%
2009	Fonds	-2.24%	-11.31%	-2.41%	18.43%	7.13%	1.61%	6.81%	2.73%	2.73%	-2.06%	-2.88%	3.79%	25.93%
	Index	-2.89%	-8.32%	2.74%	14.33%	5.06%	1.12%	5.46%	5.56%	4.62%	-3.81%	0.50%	3.65%	29.65%
2008	Fonds	-13.58%	1.38%	-4.04%	4.33%	0.30%	-4.40%	-5.68%	2.15%	-11.75%	-21.34%	-11.41%	-1.79%	-51.05%
	Index	-11.98%	2.51%	-3.30%	4.63%	2.86%	-8.54%	-3.16%	3.09%	-9.44%	-19.26%	-3.82%	-1.98%	-40.89%

**Rechtlicher Hinweis:** Die VV Vorsorge Vermögensverwaltung AG wendet bei der Zusammenfassung dieser Informationen die grösstmögliche Sorgfalt an. Dennoch besteht weder ein Anspruch noch eine Garantie bezüglich Genauigkeit, Vollständigkeit oder Richtigkeit der Angaben. Die Performance der Vergangenheit ist kein Hinweis auf die zukünftig zu erwartende Performance. Bei der Performanceberechnung werden allfällige bei Zeichnung und Rücknahme von Anteilen erhobene Kommissionen und Kosten nicht berücksichtigt. Sämtliche Preisangaben sind in Schweizer Franken (CHF).