

alle Daten per 30.11.2016

### Portfolio & Marktumfeld

Am 8. November 2016 haben die Amerikaner ihren 58. Präsidenten gewählt. Zur Überraschung vieler Marktbeobachter wurde nicht Hillary Clinton sondern Donald Trump in dieses Amt berufen. Entgegen den Vorsagen seiner Gegner sind die Aktienmärkte nicht eingebrochen, sondern zum Teil kräftig gestiegen. Dies ist sicherlich dem Umstand zu verdanken, dass er in seiner Siegerrede die Amerikaner zu einer Einheit aufrief. Die Mid Caps stiegen um 0.75% und distanzierten die Small Caps klar, die 1.44% einbüssten. Vom positiven Ausgang der Wahlen profitierten auch die Large Caps, die 0.52% gewannen. Die Übergewichtung der Small Caps im Fonds führte dazu, dass dieser 2.12% verlor und schlechter abschnitt als die Benchmark, die 0.54% zulegte.

Die Monatsperformance des SaraSelect Portfolios wurde massgeblich durch folgende Holdings getragen. Die grössten positiven Beiträge wurden durch Bobst (105 BP), Bucher (21 BP), dormakaba (17 BP) und Lindt (16 BP) sowie durch das Nichthalten von Sonova (26 BP) erzielt. Negativ wurde die Performance beeinflusst durch Lem (-1.63 BP), Phoenix Mecano (-43 bp), Also (-36 BP), Dätwyler (-26 bp), Bossard (-23 bp) und Bachem (-20 BP). Aufgrund der zu negativen Stimmung an den Märkten und der sich leicht verbessernden Makroindikatoren erwarten wir ein Jahresend Rally.

### Aufgefallen... Die Schlacht um Sika

In einem sehr gut recherchierten Dokumentarfilm stellt der Journalist Ernst Meier die gesamte Faktenlage des Sika Epos schön dar. Dabei wird für den interessierten Betrachter eindrücklich ersichtlich, mit welchen Mitteln und Beweggründen die verschiedenen Akteure vorgehen. Allen voran wird aber das klägliche Wirken der Kinder Burkhard exemplarisch dargestellt.

Die Doppelmoral, mit welcher die gekränkten Nachkommen, welche sich leider von Staranwalt Urs Schenker instrumentalisieren liessen, agieren, überrascht selbst ausgesottene Finanzmarktteilnehmer. Sie zeigen uns leider auch auf, dass dem gesprochenen Wort heute leider keine Bedeutung mehr zugemessen werden kann und dass Besitz beziehungsweise Vermögen auch mit Verantwortung einhergeht, welche man leben sollte. Diese muss man selbst erlernen bzw. leben, man bekommt sie nicht vererbt !

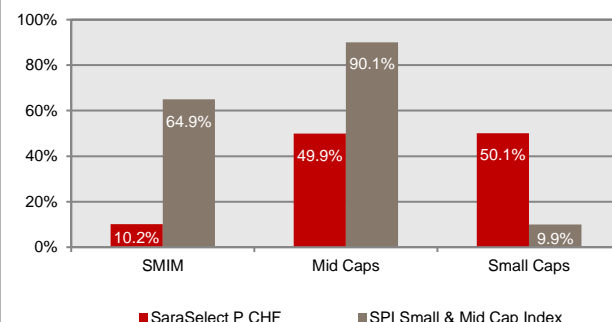
Hier der Link zum Dokumentarfilm «Die Schlacht um Sika»

<https://www.youtube.com/watch?v=R0y0SrLm7Tg>

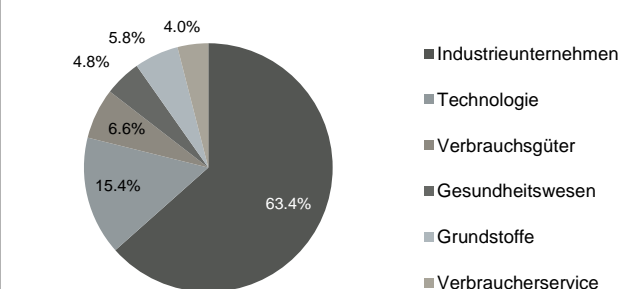
In der Politik ist Dummheit kein Handicap!

*Napoleon Bonaparte*

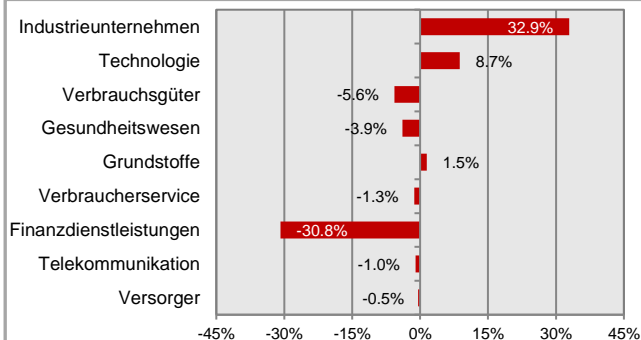
### Allokation Segmente



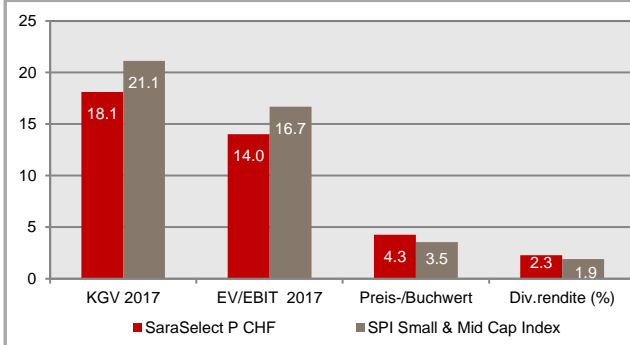
### Allokation Branchen



### Branchen relativ zur Benchmark



### Bewertungen



### Grösste Positionen

	Fonds	Index
Bossard Holding AG	7.70%	0.35%
ALSO Holding AG	7.20%	0.18%
LEM Holding SA	6.89%	0.27%
Bobst Group SA	6.15%	0.24%
Bell AG	6.12%	0.26%
Daetwyler Holding AG	5.57%	0.47%
Sika AG	5.34%	4.95%
Bachem Holding AG	4.76%	0.24%
Belimo Holding AG	4.73%	0.63%
Phoenix Mecano AG	4.46%	0.13%
Bucher Industries AG	4.40%	0.72%
dormakaba Holding AG	3.98%	1.18%
Interroll Holding AG	3.84%	0.33%
Huber + Suhner AG	3.59%	0.37%
Gurit Holding AG	3.08%	0.15%
<b>Total Top 15</b>	<b>77.80%</b>	<b>10.42%</b>

### Fondsprofil & Kennzahlen

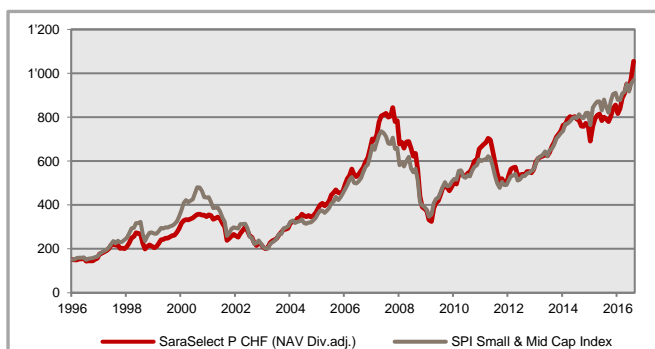
Vermögensverwalter	VV Vermögensverwaltung AG
Fondsleitung	Marc Possa (Stv. Thomas Buri)
Depotbank	J. Safra Sarasin Investmentfonds AG
	Bank J. Safra Sarasin AG
Valoren-Nr.	123406
ISIN	CH0001234068
Auflage	01.02.1996
Management Fee	1.50% p.a.
Anlagestil	Bottom-up Stock Picking
Benchmark (Index)	SPI Small & Mid Caps (SPISMC)
Fondsvermögen	CHF 461.8 Mio.
Inventarwert pro Anteil	CHF 1037.23
Hist. Volatilität*	12.75% p.a.
Tracking Error*	7.21% p.a.

\*Reitperiode 3 Jahre, monatliche Betrachtung

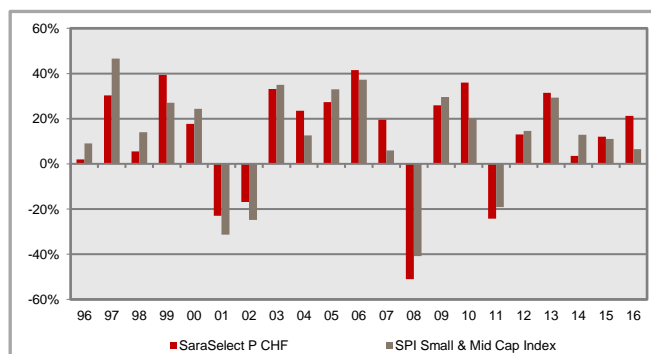
### Wertentwicklung im Überblick

	YTD	1 Monat	1 Jahr	3 Jahre	5 Jahre	10 Jahre	seit Auflage
Fonds	21.28%	-2.12%	23.50%	12.75% p.a.	15.60% p.a.	5.38% p.a.	9.67% p.a.
Index	6.45%	0.54%	7.25%	10.73% p.a.	14.60% p.a.	5.21% p.a.	9.34% p.a.

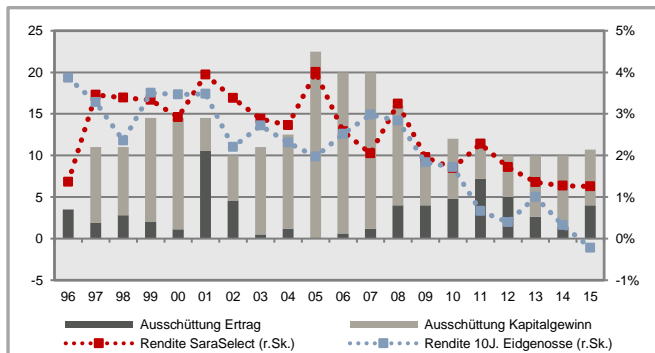
### Kumulierte Wertentwicklung seit Auflage



### Jährliche Wertentwicklung seit Auflage



### Ausschüttungen pro Anteilsschein



Jahr	Ertrag	Kapitalgewinn*	Total
2015	4.00	6.70	10.70
2014	1.40	8.60	10.00
2013	2.60	7.40	10.00
2012	5.00	5.00	10.00
2011	7.20	4.80	12.00
2010	4.80	7.20	12.00
2009	4.00	6.00	10.00
2008	4.00	12.00	16.00
2007	1.20	18.80	20.00
2006	0.60	19.40	20.00

\*Unterliegt für Privatpersonen mit Domizil Schweiz nicht der Einkommensteuer.

### Monatliche Entwicklung

		Jan	Feb	Mär	Apr	Mai	Jun	Jul	Aug	Sep	Okt	Nov	DeR	Jahr
2016	Fonds	-4.55%	2.84%	5.78%	2.20%	4.94%	-2.76%	6.00%	7.46%	1.47%	-1.01%	-2.12%		21.28%
	Index	-3.63%	-0.08%	3.56%	0.75%	4.00%	-3.77%	4.08%	1.66%	1.05%	-1.52%	0.54%		6.45%
2015	Fonds	-9.53%	9.96%	4.55%	1.78%	0.80%	-3.68%	1.93%	a	-1.59%	3.14%	4.50%	1.83%	12.01%
	Index	-7.00%	10.46%	1.98%	1.29%	0.08%	-4.72%	5.96%	-3.87%	-3.08%	6.46%	3.61%	0.75%	11.01%
2014	Fonds	3.41%	0.57%	3.13%	1.42%	-0.65%	0.67%	-1.44%	-0.70%	-3.27%	-0.29%	2.00%	-1.21%	3.47%
	Index	1.42%	4.05%	0.52%	1.30%	1.67%	0.63%	-0.41%	2.08%	-1.72%	-0.46%	2.91%	0.30%	12.85%
2013	Fonds	6.21%	2.56%	1.10%	0.51%	1.32%	-1.09%	2.60%	4.26%	2.86%	3.48%	1.98%	2.01%	31.37%
	Index	4.68%	4.38%	0.90%	1.35%	2.36%	-3.21%	4.25%	0.97%	2.96%	4.06%	1.70%	1.83%	29.29%
2012	Fonds	7.50%	5.59%	0.84%	0.59%	-6.47%	0.14%	0.91%	-0.88%	2.90%	-0.04%	-0.99%	2.84%	12.98%
	Index	4.19%	3.76%	0.73%	1.50%	-5.88%	0.98%	3.03%	0.09%	2.23%	0.58%	1.58%	1.27%	14.59%
2011	Fonds	1.51%	1.54%	1.25%	2.91%	-1.08%	-6.91%	-8.06%	-8.32%	-7.45%	2.80%	-3.49%	-0.99%	-24.21%
	Index	-1.08%	0.91%	0.28%	2.53%	-1.49%	-5.70%	-7.56%	-6.66%	-4.36%	5.73%	-2.87%	0.12%	-19.11%

**Rechtlicher Hinweis:** Die VV Vermögensverwaltung AG wendet bei der Zusammenstellung dieser Informationen die grösstmögliche Sorgfalt an. Dennoch besteht weder ein Anspruch noch eine Garantie bezüglich Genauigkeit, Vollständigkeit oder Richtigkeit der Angaben. Die historische Performance stellt keinen Indikator für die laufende oder zukünftige Performance dar. Die Performance-Daten lassen die bei der Zeichnung und Rücknahme der Anteile erhobenen Kommissionen und Kosten unberücksichtigt. Der aktuelle Verkaufsprospekt inklusive des Verwaltungsreglements, der vereinfachte Verkaufsprospekt sowie der Jahres- und Halbjahresbericht sind kostenlos bei der Depotbank (Bank J. Safra Sarasin AG, Elisabethenstrasse 62, CH-4002 Basel, Schweiz) und dem Fondsmanager (J. Safra Sarasin Investmentfonds AG, Wallstrasse 9, CH-4002 Basel, Schweiz) erhältlich.