

alle Daten per 29.02.2016

Portfolio & Marktumfeld

Der Februar erwies sich als ein weiterer, von viel geopolitischer Unsicherheit und ökonomischen Sorgen geprägter Monat. SaraSelect konnte sich der Volatilität partiell entziehen und gewann 2.84%. Die letzten Tage des Monats standen unter dem Zeichen einer kräftigen Markt-erholung, vorwiegend getrieben von Short-Eindeckungen, welcher durch die Erholung der amerikanischen Börsen entfacht wurde. All dies führte dazu, dass der Fonds mit -1.84% seit Jahresbeginn nun deutlich vor der Benchmark (-3.71%) liegt.

Nur gerade 10 Gesellschaften des SaraSelect Portfolios vermochten den Februar nicht im Plus zu schliessen. Die vier Schwergewichte Bell (+7.17%), Bossard (+7.33%), Belimo (+10.06%) und Bobst (+8.63%) lieferten dabei die grössten positiven Performancebeiträge. Daneben glänzten Bucher, Huber+Suhner, LEM, ALSO, Sika und Bachem mit guten Beiträgen. Anders präsentierte sich das Bild bei dorma+kaba (-4.68%), wo die am nächsten Montag zu publizierenden Halbjahresresultate für temporäre Gewinnmitnahmen sorgten. Dies galt auch nach den eindrücklichen Avancen der letzten Monate für Interroll. Die soweit vorgelegten Zahlen für das abgelaufene Jahr zeigen, dass die grosse Mehrheit der Gesellschaften die Währungsverschiebungen gut verdaut haben und deswegen auch keine Marktanteile verloren haben. Einmal mehr sind medial portierte Untergangsszenarien nicht eingetroffen. Die Anpassungsfähigkeit der Schweizer Industrie hat sich einmal mehr als Garant zukunftssträchtiger Geschäftsmodelle erwiesen.

Aufgefallen...

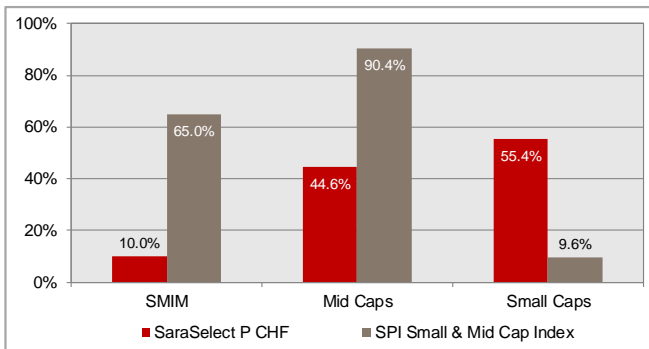
Die Gefährlichkeit von sich übertreffenden Wachstumsannahmen und somit für die Anfälligkeit für Enttäuschungen hat sich im Februar mit dem Ausverkauf bei Leonteq (-25%) manifestiert, nachdem die Aktie ja in den Vormonaten schon sehr viel Terrain eingebüsst hatte. Die Ankündigung der Beendigung der Partnerschaft mit DBS löste diese neue Schockwelle an Verkäufen aus, obwohl die Gesellschaft den Konzerngewinn um 10% und die Dividende von CHF 1.50 auf 1.75 erhöhte.

Dank unserem Hang zu eher langweiligen, und deshalb vernünftig bewerteten Unternehmen sind wir weder bei Leonteq noch bei EFG investiert gewesen. Der Markt neigt leider immer noch dazu, aktuelle Wachstumsraten fast linear in die Zukunft zu extrapolieren, was zwangsläufig über Kurz oder Lang zu einem enormen Enttäuschungspotential führen muss.

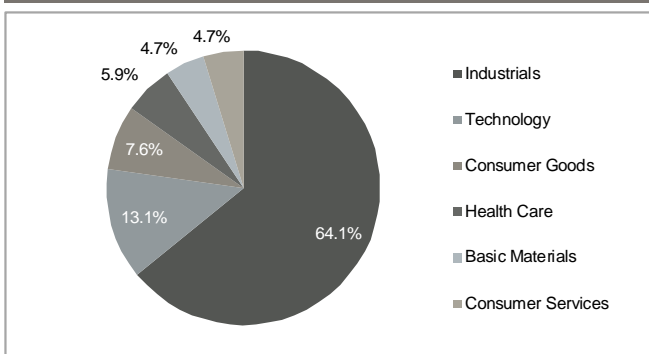
Es ist viel besser, ein hervorragendes Unternehmen zu einem guten Preis zu kaufen als ein gutes Unternehmen zu einem hervorragenden Preis.

Autor Warren Buffet

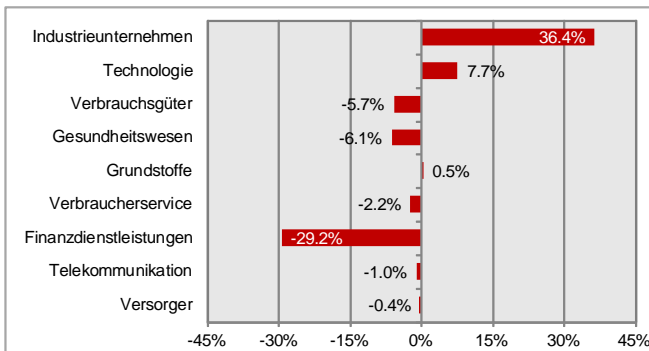
Allokation Segmente



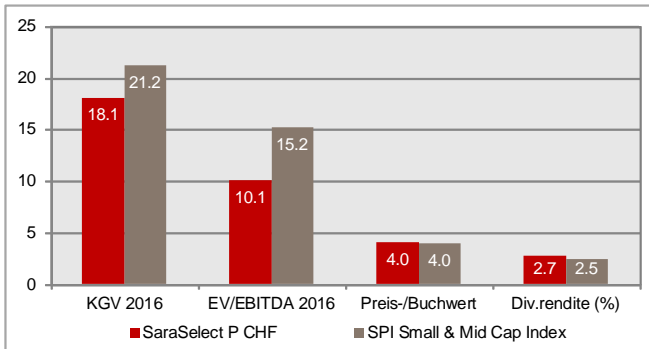
Allokation Branchen



Branchen relativ zur Benchmark



Bewertungen



Grösste Positionen

	Fonds	Index
LEM Holding SA	8.85%	0.25%
Bell AG	7.80%	0.25%
Bossard Holding AG	7.51%	0.27%
Daetwyler Holding AG	6.35%	0.51%
Bachem Holding AG	6.13%	0.11%
ALSO Holding AG	6.13%	0.08%
Bobst Group AG	5.55%	0.17%
Phoenix Mecano AG	5.11%	0.51%
Interroll Holding AG	4.79%	0.25%
Bucher Industries AG	5.06%	0.72%
Belimo Holding AG	5.11%	0.57%
Sika AG	4.62%	3.98%
dorma+kaba Holding AG	3.72%	0.98%
Huber & Suhner AG	4.01%	0.34%
Schaffner Holding AG	3.06%	0.06%
Total Top 15	83.82%	8.66%

Fondsprofil & Kennzahlen

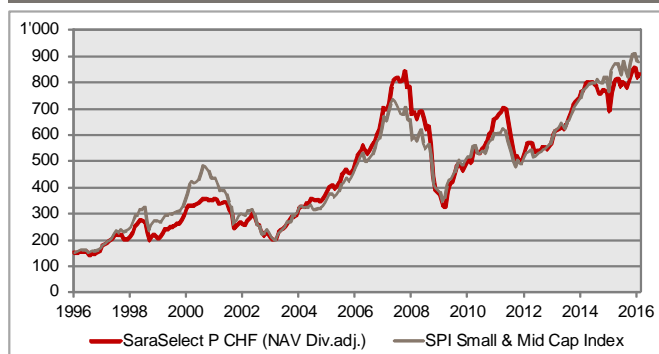
Vermögensverwalter	VV Vermögensverwaltung AG
Fondsleitung	Marc Possa (Stv. Thomas Buri)
Depotbank	Sarasin Investmentfonds AG
	Bank J. Safra Sarasin AG
Valoren-Nr.	123406
ISIN	CH0001234068
Auflage	01.02.1996
Management Fee	1.50% p.a.
Anlagestil	Bottom-up Stock Picking
Benchmark (Index)	SPI Small & Mid Caps (SPISMC)
Fondsvermögen	CHF 412.8 Mio.
Inventarwert pro Anteil	CHF 839.51
Hist. Volatilität*	11.07% p.a.
Tracking Error*	6.49% p.a.

*Zeitperiode 3 Jahre, monatliche Betrachtung

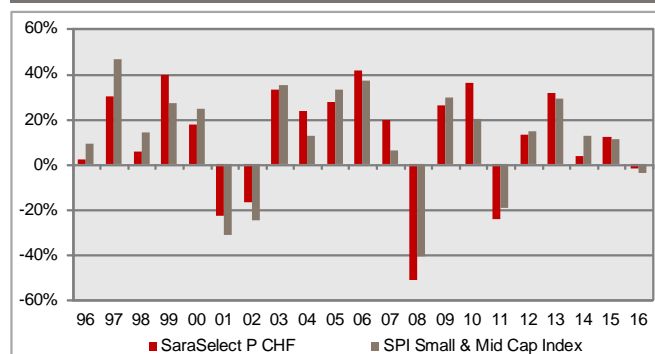
Wertentwicklung im Überblick

	YTD	1 Monat	1 Jahr	3 Jahre	5 Jahre	10 Jahre	seit Auflage
Fonds	-1.84%	2.84%	10.53%	11.11% p.a.	4.42% p.a.	4.90% p.a.	8.78% p.a.
Index	-3.71%	-0.08%	4.06%	12.58% p.a.	7.68% p.a.	5.99% p.a.	9.21% p.a.

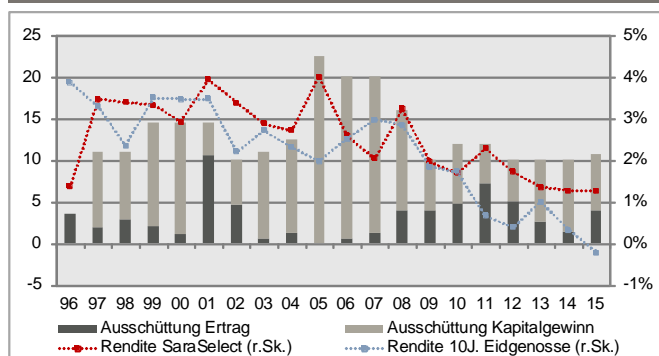
Kumulierte Wertentwicklung seit Auflage



Jährliche Wertentwicklung seit Auflage



Ausschüttungen pro Anteilschein



Jahr	Ertrag	Kapitalgewinn*	Total
2015	4.00	6.70	10.70
2014	1.40	8.60	10.00
2013	2.60	7.40	10.00
2012	5.00	5.00	10.00
2011	7.20	4.80	12.00
2010	4.80	7.20	12.00
2009	4.00	6.00	10.00
2008	4.00	12.00	16.00
2007	1.20	18.80	20.00
2006	0.60	19.40	20.00

*Unterliegt für Privatpersonen mit Domizil Schweiz nicht der Einkommensteuer.

Monatliche Entwicklung

		Jan	Feb	Mär	Apr	Mai	Jun	Jul	Aug	Sep	Okt	Nov	Dez	Jahr
2016	Fonds	-4.55%	2.84%											-1.84%
	Index	-3.63%	-0.08%											-3.71%
2015	Fonds	-9.53%	9.96%	4.55%	1.78%	0.80%	-3.68%	1.93%	-1.01%	-1.59%	3.14%	4.50%	1.83%	12.01%
	Index	-7.00%	10.46%	1.98%	1.29%	0.08%	-4.72%	5.96%	-3.87%	-3.08%	6.46%	3.61%	0.75%	11.01%
2014	Fonds	3.41%	0.57%	3.13%	1.42%	-0.65%	0.67%	-1.44%	-0.70%	-3.27%	-0.29%	2.00%	-1.21%	3.47%
	Index	1.42%	4.05%	0.52%	1.30%	1.67%	0.63%	-0.41%	2.08%	-1.72%	-0.46%	2.91%	0.30%	12.85%
2013	Fonds	6.21%	2.56%	1.10%	0.51%	1.32%	-1.09%	2.60%	4.26%	2.86%	3.48%	1.98%	2.01%	31.37%
	Index	4.68%	4.38%	0.90%	1.35%	2.36%	-3.21%	4.25%	0.97%	2.96%	4.06%	1.70%	1.83%	29.29%
2012	Fonds	7.50%	5.59%	0.84%	0.59%	-6.47%	0.14%	0.91%	-0.88%	2.90%	-0.04%	-0.99%	2.84%	12.98%
	Index	4.19%	3.76%	0.73%	1.50%	-5.88%	0.98%	3.03%	0.09%	2.23%	0.58%	1.58%	1.27%	14.59%
2011	Fonds	1.51%	1.54%	1.25%	2.91%	-1.08%	-6.91%	-8.06%	-8.32%	-7.45%	2.80%	-3.49%	-0.99%	-24.21%
	Index	-1.08%	0.91%	0.28%	2.53%	-1.49%	-5.70%	-7.56%	-6.66%	-4.36%	5.73%	-2.87%	0.12%	-19.11%

Rechtlicher Hinweis: Die VV Vermögensverwaltung AG wendet bei der Zusammenstellung dieser Informationen die grösstmögliche Sorgfalt an. Dennoch besteht weder ein Anspruch noch eine Garantie bezüglich Genauigkeit, Vollständigkeit oder Richtigkeit der Angaben. Die historische Performance stellt keinen Indikator für die laufende oder zukünftige Performance dar. Die Performancedaten lassen die bei der Zeichnung und Rücknahme der Anteile erhobenen Kommissionen und Kosten unberücksichtigt. Der aktuelle Verkaufsprospekt inklusive des Verwaltungsreglements, der vereinfachte Verkaufsprospekt sowie der Jahres- und Halbjahresbericht sind kostenlos bei der Depotbank (Bank J. Safra Sarasin AG, Elisabethenstrasse 62, CH-4002 Basel, Schweiz) und dem Fondsmanager (JSS Investmentfonds AG, Wallstrasse 9, CH-4002 Basel, Schweiz) erhältlich.