

alle Daten per 30.11.2013

Portfolio & Marktumfeld

Der November stellte eine Fortsetzung des vorherrschenden Trends des zweiten Halbjahrs dar. Die Märkte stiegen ohne eine nennenswerte fundamentale Verbesserung des Umfelds weiter. Zum neunten Mal in diesem Jahr verzeichnete der SaraSelect eine positive Monatsperformance, welche im Berichtsmonat +1.98% betrug. Die Benchmark legte um +1.70% zu, wodurch der Vorsprung gegenüber dem Index im Jahresvergleich wieder leicht auf +1.82% anstieg.

Unsere Portfolio-Schwergewichte Interroll (+6.24%), Bossard (+5.74%), Dätwyler (+3.90%) und LEM (+3.66%) lieferten die grössten positiven Performancebeiträge. Mit starken Avancen fielen Logitech (+11.41%), Galenica (+12.15%) und Komax (+10.56%) auf. Sika erreichte mit dem temporären Sprung über die psychologische Hürde von CHF 3000 ein neues Allzeithoch. Die Aktie war während der Finanzkrise trotz stets positiven EBITDA-Ergebnissen noch um 75% eingebrochen und auf CHF 685 abgestürzt. Auf der Verliererseite waren wiederum nur wenige Titel zu finden. Die Aktien von CFT (-7.45%) und Bachem (-6.73%), welche seit einigen Monaten anhaltend grosse Schwankungen aufweisen, waren die schwächsten Werte im Portfolio.

Viele Beobachter teilen die Meinung, dass die globalen Aktienmärkte aufgrund der relativen Bewertungen zu anderen Vermögensklassen weiter steigen werden, nicht. „Stimmung zu positiv“, lautet das Fazit häufig. Dabei besteht eine grosse Diskrepanz zwischen der Wahrnehmung und dem eigentlichen Investitionsgrad. Grosse Vermögensteile sind weiterhin in Bonds oder Geldmarktanlagen investiert, erst ein kleiner Teil der rekordhohen Barbestände wurde vorsichtig in Aktien umgeschichtet. Dies trifft insbesondere auch hierzulande zu, fallen am Schweizer Aktienmarkt doch hauptsächlich ausländische Institute als grössere Käufer auf.

Die Schweizer Small Caps stiegen im November mit einer Performance von +3.14% nochmals deutlich an. Die SMIM-Werte (+1.42%) und vor allem die Bluechips (+0.38%) vermochten nicht mitzuhalten. Aufgrund der Saisonalität, der nach wie vor hohen Cashbestände und der immer noch moderaten Bewertungen, vor allem bei den kleineren Werten, dürfte dieser Trend durchaus noch anhalten.

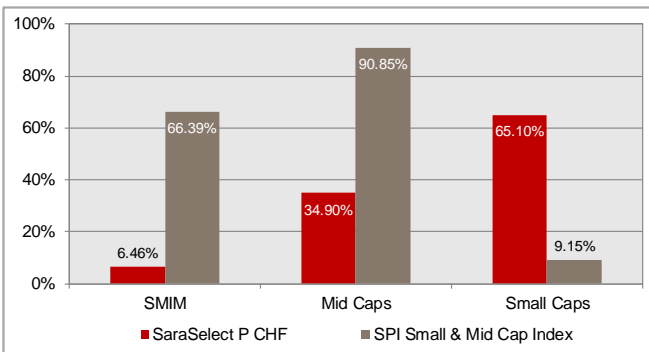
Aufgefallen...

Während den letzten Wochen zeigten die Schweizer Aktienmarktsegmente unterschiedliche Entwicklungen. So blieben die Tagesvolumen in den Bluechips mehrheitlich unter der Grenze von CHF 2 Mrd. und auch die Mid Cap-Volumen zogen kaum an. Bei den kleinkapitalisierten Werten (Small Cap Index) hingegen verdoppelten sich die Tagesumsätze von CHF 20 auf über 40 Mio. Das wohl vorwiegend private Geld, welches bisher an der Seitenlinie „parkiert“ war und von der Aktienrally im Herbst überrascht wurde, beginnt sich für den bevorstehenden Januareffekt (steigende Aktienkurse Anfang Jahr) zu positionieren. Diese positive Volumenentwicklung war begleitet von einer weiteren fast linearen Preisentwicklung des Small Cap-Segments.

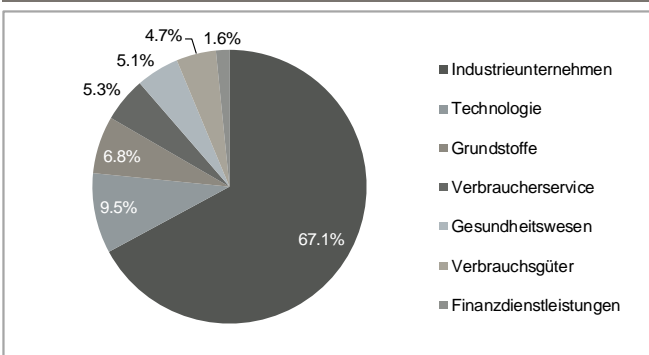
Wer nicht verkauft, hat auch keine Verluste. Wer nicht kauft, hat auch keine Gewinne!

unbekannt

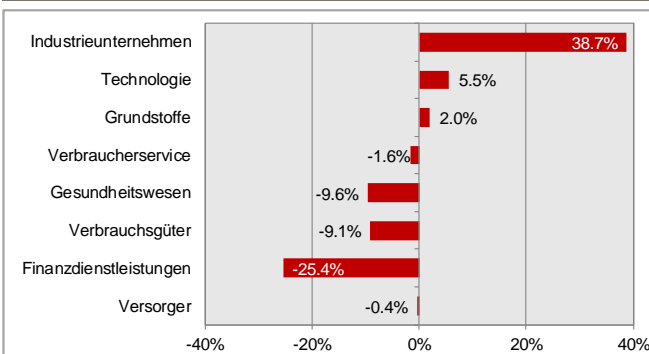
Allokation Segmente



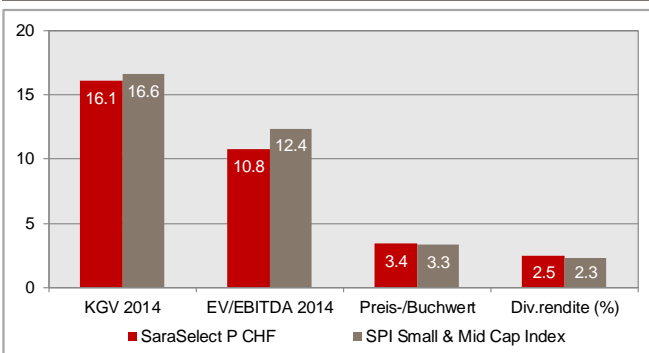
Allokation Branchen



Branchen relativ zur Benchmark



Bewertungen



Grösste Positionen

	Fonds	Index
LEM Holding SA	9.16%	0.25%
Daetwyler Holding AG	8.19%	0.45%
Bossard Holding AG	7.43%	0.29%
Belimo Holding AG	5.85%	0.60%
Interroll Holding AG	5.64%	0.16%
Phoenix Mecano AG	5.37%	0.19%
Bachem Holding AG	5.10%	0.10%
Bucher Industries AG	5.85%	0.60%
Bell AG	4.55%	0.17%
Sika AG	4.32%	3.51%
Kaba Holding AG	4.16%	0.85%
Huber & Suhner AG	3.73%	0.38%
CPH Chemie & Papier Holding AG	3.61%	0.09%
ALSO Holding AG	3.14%	0.07%
Bobst Group AG	3.08%	0.14%
Total Top 15	78.02%	8.14%

Fondsprofil & Kennzahlen

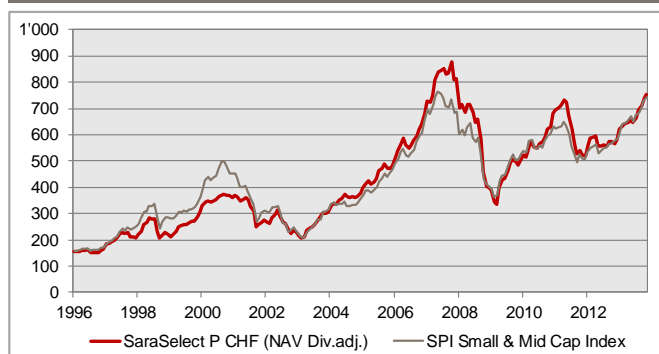
Vermögensverwalter	VV Vermögensverwaltung AG
Fondsleitung	Marc Possa (Stv. Peter Lehner)
Depotbank	Sarasin Investmentfonds AG
	Bank J. Safra Sarasin AG
Valoren-Nr.	123406
ISIN	CH0001234068
Auflage	01.02.1996
Management Fee	1.50% p.a.
Anlagestil	Bottom-up Stock Picking
Benchmark (Index)	SPI Small & Mid Caps (SPISMC)
Fondsvermögen	CHF 620.9 Mio.
Inventarwert pro Anteil	CHF 752.07
Hist. Volatilität*	14.05% p.a.
Tracking Error*	5.94% p.a.

*Zeitraum 3 Jahre, monatliche Betrachtung

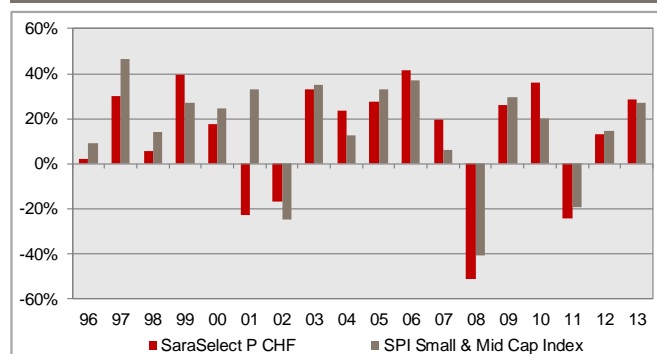
Wertentwicklung im Überblick

	YTD	1 Monat	1 Jahr	3 Jahre	5 Jahre	10 Jahre	seit Auflage
Fonds	28.79%	1.98%	32.44%	6.00% p.a.	13.14% p.a.	9.59% p.a.	9.21% p.a.
Index	26.97%	1.70%	28.58%	7.11% p.a.	12.41% p.a.	9.18% p.a.	9.11% p.a.

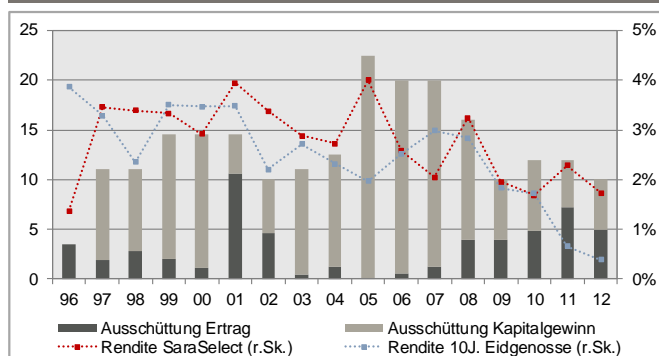
Kumulierte Wertentwicklung seit Auflage



Jährliche Wertentwicklung seit Auflage



Ausschüttungen



Jahr	Ertrag	Kapitalgewinn*	Total
2012	5.00	5.00	10.00
2011	7.20	4.80	12.00
2010	4.80	7.20	12.00
2009	4.00	6.00	10.00
2008	4.00	12.00	16.00
2007	1.20	18.80	20.00
2006	0.60	19.40	20.00
2005	0.00	22.50	22.50
2004	1.20	11.30	12.50
2003	0.50	10.50	11.00

*Unterliegt für Privatpersonen mit Domizil Schweiz nicht der Einkommensteuer.

Monatliche Entwicklung

		Jan	Feb	Mär	Apr	Mai	Jun	Jul	Aug	Sep	Okt	Nov	Dez	Jahr
2013	Fonds	6.21%	2.56%	1.10%	0.51%	1.32%	-1.09%	4.26%	2.86%	3.48%	1.98%			28.79%
	Index	4.68%	4.38%	0.90%	1.35%	2.36%	-3.21%	4.25%	0.97%	2.96%	4.06%	1.70%		26.97%
2012	Fonds	7.50%	5.59%	0.84%	0.59%	-6.47%	0.14%	0.91%	-0.88%	2.90%	-0.04%	-0.99%	2.84%	12.98%
	Index	4.19%	3.76%	0.73%	1.50%	-5.88%	0.98%	3.03%	0.09%	2.23%	0.58%	1.58%	1.27%	14.59%
2011	Fonds	1.51%	1.54%	1.25%	2.91%	-1.08%	-6.91%	-8.06%	-8.32%	-7.45%	2.80%	-3.49%	-0.99%	-24.21%
	Index	-1.08%	0.91%	0.28%	2.53%	-1.49%	-5.70%	-7.56%	-6.66%	-4.36%	5.73%	-2.87%	0.12%	-19.11%
2010	Fonds	4.61%	-1.94%	8.48%	2.83%	-3.34%	-1.12%	3.16%	1.29%	3.59%	5.02%	1.26%	8.02%	35.99%
	Index	2.57%	-0.63%	7.71%	0.50%	-4.95%	-1.19%	2.40%	-1.10%	4.81%	3.19%	1.27%	4.45%	20.06%
2009	Fonds	-2.24%	-11.31%	-2.41%	18.43%	7.13%	1.61%	6.81%	6.58%	2.73%	-2.06%	-2.88%	3.79%	25.93%
	Index	-2.89%	-8.32%	2.74%	14.33%	5.06%	1.12%	5.46%	5.56%	4.62%	-3.81%	0.50%	3.65%	29.65%
2008	Fonds	-13.58%	1.38%	-4.04%	4.33%	0.30%	-4.40%	-5.68%	2.15%	-11.75%	-21.34%	-11.41%	-1.79%	-51.05%
	Index	-11.98%	2.51%	-3.30%	4.63%	2.86%	-8.54%	-3.16%	3.09%	-9.44%	-19.26%	-3.82%	-1.98%	-40.89%

Rechtlicher Hinweis: Die VV Vermögensverwaltung AG wendet bei der Zusammenstellung dieser Informationen die grösstmögliche Sorgfalt an. Dennoch besteht weder ein Anspruch noch eine Garantie bezüglich Genauigkeit, Vollständigkeit oder Richtigkeit der Angaben. Die Performance der Vergangenheit ist kein Hinweis auf die zukünftig zu erwartende Performance. Bei der Performanceberechnung werden allfällige bei Zeichnung und Rücknahme von Anteilen erhobene Kommissionen und Kosten nicht berücksichtigt. Der aktuelle Verkaufsprospekt inklusive des Verwaltungsreglements, der vereinfachte Verkaufsprospekt sowie der Jahres- und Halbjahresbericht sind kostenlos bei der Depotbank und dem Informationszentrum (Bank J. Safra Sarasin AG, Elisabethenstrasse 62, CH-4002 Basel, Schweiz) und dem Fondsmanager (Sarasin Investmentfonds AG, Wallstrasse 9, CH-4002 Basel, Schweiz) erhältlich.